



नेपाल कृषि कम्पनीको मासिक पत्रिका

# किसान सन्देश

वर्ष ४ अंक ५, पुस १५, २०७२ [30 December 2015]

www.nepal.krishi.com

COMPLIMENTARY COPY

## धान उत्पादनमा कीर्तिमानी सफलता

प्रयोग  
नियाल्ल  
खेतमा  
विश्लेषक



सुनसरीका तनमुना-६ स्थित नेपाल कृषि कम्पनी तथा सम्झना सहकारीको सहकार्यमा सञ्चालित धानखेती तथा प्रविधिबारे बुझ्दै राजनीतिक/सामाजिक विश्लेषक सिकेलाल

एसआरआई प्रविधिको सफल प्रयोगले धानको उत्पादनमा अत्याधिक वृद्धी भएपछि सुनसरी तनमुनाका किसानको खेतमा लेखक तथा विश्लेषकहरु पुगेका छन्। यन्त्रबाट रोपेर मसिरमा किसानले यन्त्रबाटै धान थन्क्याएको उनीहरुले अवलोकन गरे। मेसिनबाट धान रोपेर कट्टामा सात मनका दरले फलाएका सिमरिया ८ सुनसरीका किसान गोपाल साहले अवलोकनकर्तालाई श्रमिक अभावका कारण बाध्य भएर यान्त्रिकरणमा जाँदा बढी उब्जनि भएको बताए।

नेपाल कृषि कम्पनी (एनकेसी) का सञ्चालकहरुसँग किसानको प्रगति बुझ्न सुनसरीको तनमुना पुगेकाहरु सामु साहले एउटै प्लटमा हातले रोपेको धान कट्टामा पाँच मन र मेसिनले रोपेको सात मन फलेको बताए। खेतीमा यान्त्रिकरणसँगै त्यस भेगमा एनकेसीले पहिलो पटक मेसिनद्वारा धान रोप्ने प्रविधि भित्र्याउँदै किसानलाई धानमा बढी मुनाफा दिलाएको प्रत्यक्ष अवलोकन गर्न पुगेका व्यक्तिहरुलाई जानकारी गराए।

राजनीतिक/सामाजिक विश्लेषक सीके

लाल, पत्रकारद्वय चन्द्रकिशोर भ्ना, डम्बरकृष्ण श्रेष्ठ, मधेस मामिला विश्लेषक तुलानारायण साहलगायतलाई किसानले 'कृषिमा यान्त्रिकरण' देशभर फैलाउनु पर्ने बताए। छिटाहाका किसान बिच्छु दास चौधरीले आफु सानो किसान भएपनि हलो चलाउने मजदुर नपाएर बाध्य भई ट्याक्टरले जोताई मेसिनले धान रोपाइ गरेको तथा हार्भेष्टरले कटाई गरेको बताए। 'मेसिनले धान भर्न नदिई धान उठाएर काट्यो, हातले काट्दा भुईंमा धान भर्थ्यो' उनले भने- 'यान्त्रिकरणले समय

बाँकी पृष्ठ २ मा

पृष्ठ १ बाट - धान...

बच्चो, मजदुर बेगर नै धान थन्क्याइयो ।  
आरती महिला बचत तथा ऋण सहकारी संस्था औरावनीकी अध्यक्ष जानकीदेवी चौधरीले पुर्खाले गरेको परम्पराबाट बाहिर गएर यस क्षेत्रका किसानले यन्त्रबाटै धान, मकै र गहुँ रोप्न थालेको बताइन् । स्थानीय किसान विनोदकुमार चौधरी कृषि कम्पनीले गरेको कृषि क्रान्तिले पूर्वी नेपालको दक्षिणी क्षेत्रलाई मात्रै लाभ पुगेको बताउँदै सरकारले यस अभियानलाई अन्यत्र पनि लैजानु पर्ने बताए । कृषिमा भएको यान्त्रिकरण देशभर फैल्याउन सके नेपाल अन्न उत्पादनमा आत्मनिर्भर मात्र नभई विदेश निर्यात गर्नसम्म सफल हुने देखिन्छ ।  
विरजुधामी कृषि सहकारी, चिमडीका अध्यक्ष प्रोज्वलकुमार चौधरी यान्त्रिकरणसँगै सञ्चालित चालुपूँज कार्यक्रमले किसानले



नेपाल कृषि कम्पनी तथा सम्भन्ना कृषि सहकारीले आयोजना गरेको कार्यक्रममा किसानका कुरा सुन्दै अतिथि तथा सञ्चालकहरू

बढी लाभ लिन पाएको बताए । चालुपूँज कार्यक्रमबाट गत वर्ष एक सय ११ विघा खेतमा मकै लगाएको बताउँदै उनले कट्टामा कम्तीमा ११ र बढीमा १३ मन उत्पादन भएको बताए । यस भेगका किसानले विक्रि गर्न नभई आफुलाई खान

मात्रै मकै खेती गर्दै आएका थिए । आधासरो किसानले मकै नलगाई खेत बाँझै राख्ने गर्थे । 'यस क्षेत्रका किसानलाई धेरै फाइदा भएकाले उखु हटाएर मकै लगाउन थाले' अध्यक्ष चौधरीले भने ।

सुनसरीका किसान यान्त्रिकरणबाट खुसि भएपनि सिंचाई असुविधाले दुःख छन् । 'यान्त्रिकरणले समाजलाई उपलब्धि दिएको छ तर, बोरिङ गाडेर सिंचाई गर्न सबै किसानले सकेका छैनन्' सामुहिक कृषि सहकारी औरावनीका अध्यक्ष राजुसिंह चौधरीले भने । सुनसरी-मोरङ सिंचाई आयोजनाको नहरमा



**JJ Laboratories (P) Ltd.**  
Bhaktapur, Nepal

**द्वारा उत्पादित औषधिहरू**

<p><b>Cattle Products</b></p> <p><b>ALBEZOLE</b> Liquid / Tablet / Bolus</p> <p><b>CLOZAN</b> Liquid / Bolus</p> <p><b>CLOZAN-L</b> Liquid / Tablet / Bolus</p> <p><b>CLOZAN-L Tabs</b></p> <p><b>CLOZAN-L forte</b> Tablet Forte Bolus</p> <p><b>CLOZAN-L Tabs forte</b></p> <p><b>COTRVET Bolus</b></p> <p><b>TETRAMIN Bolus</b></p> <p><b>MELOCAM Plus Bolus</b></p> <p><b>FENAZOLE Bolus/Tabs</b></p>	<p><b>Poultry Products</b></p> <p><b>CEFLIN Powder</b></p> <p><b>FURAMIN Powder</b></p> <p><b>LEVAM Powder</b></p> <p><b>LEVAM Powder</b></p> <p><b>N-DOXIN Powder</b></p> <p><b>N-DOXIN Powder</b></p> <p><b>COXYSTAT Powder</b></p> <p><b>COXYSTAT-K Powder</b></p> <p><b>TETRAMIN Powder</b></p>
---	---



**PATHIBHARA VET**  
Distributors Pvt. Ltd.

Churchill Complex, Sundhara, Kathmandu, Nepal  
Tel: 01-6210579, Fax: 01-4268107  
email: pathibhara\_2010@hotmail.com



आउने पानीले किसानको सबै खेत सिञ्चित हुँदैन । पुष्पाञ्जली कृषि सहकारीका अध्यक्ष अशोककुमार माझी स्थानीय टेङ्गा खोलाबाट कुलो बनाउन सके सिंचाईको समस्या घटेर जाने बताउँछन् ।

उनका अनुसार, सो खोलामा बाह्र महिना पानी बग्छ । सिंचाईका लागि खोलाको पानीले ठुलो मद्दत गर्छ । केही





नेपाल कृषि कम्पनीका सञ्चालक वीरेन्द्र बहादुर बस्नेत कार्यक्रम तथा भावी रणनीतिबारे जानकारी गराउँदै

वर्ष अधिसम्म पनि टेङ्गा खोलाबाट कुलो बनाएर सिंचाई हुने गरेको थियो । तर, पछि खोलालाई घुमाएर केशलिया खोलामा मिसाइएपछि यस भेकका किसानले सिंचाईमा समस्या भोग्नु परेको माझीले बताए । स्थानीय नहर उपभोक्ता समितिका अध्यक्षसमेत रहेका माझीले तत्कालिन राजा विरेन्द्रका आफन्तको खेत डुवानबाट जोगाउन तत्कालिन सरकारले खोला घुमाएको उनले बताए ।

किसानका लागि जोत्ने, रोप्ने, गोड्ने, काट्ने, दाउनी गर्ने सबै खाले उपकरण कृषि कम्पनीले उपलब्ध गराएकाले यस



नेपाल कृषि कम्पनीले यसपालिवेदि मेज ट्रान्सप्लान्टर अर्थात् मकै रोप्ने मेशिनको परीक्षण शुरु गरेको छ । यस मेशिनले खनजोतका साथै बीउ, मल एकैसाथ छर्दछ ।

क्षेत्रको कृषि उत्पादनमा देखिने समस्या घटेर गएको छ । किसानका लागि मुख्य समस्या सिंचाईको मात्रै छ । किसानका समस्या सुनेर विश्लेषक सीके लालले एक जनालाई मात्रै समस्या भए केही किसान मिलेर बोरिडबाट

सिंचाई गर्दा कम समस्या हुने सुझाव दिए । खेत बाँझै राखेर किसानका छोरा वैदेशिक रोजगारीमा जाने गर्थे । 'खेतीबाट मानिसको रुची हट्न थालेको थियो, यहाँका किसानमा खेतीप्रति रुची बढ्न थालेको छ' उनले भने- 'किसानले उत्पादन नगरे अरुले के खाने ?' खेतको धान काट्दै तयारी धान भाँदै गरेको हार्भेष्टरको पछिपछि गुडाइएको उपकरणले परालका बोभा बाँधेर तयार गरिरहेको थियो । त्यसको पछाडी हिंडेको

www.siddharthainurance.com

Travelers Mediclaim Insurance Policy

FOR STUDENTS ONLY

**सिद्धार्थ इन्स्योरेन्स लिमिटेड**  
**SIDDHARTHA INSURANCE LIMITED**

Head Office: Bobarmahal (Hammajettin) Kathmandu, Nepal  
 Tel No: 977-1-4257766/4256190/4254547/4259972 Fax No: 977-1-4257776  
 Post Box No: 24876, Email: sili@info.com.np, info@siddharthainurance.com

ट्याक्टरमा जडित मेसिनले जोतेर मल र मकैको बीउ छुट्टै सम्प्याउँदै थियो । पाँच मिनेट अधिसम्म बोटमै धान थियो भने पाँच मिनेट पछि मकै रोपेर सम्प्याई सकेको देखा अवलोकनकर्ताहरू चकित भए । कृषि कम्पनीले सुनसरी र मोरङ जिल्लाका विभिन्न कृषि सहकारीमार्फत किसानलाई यान्त्रिकरणको सुविधा दिदै आएको छ ।

**सम्भना सहकारीलाई रु १२ करोड**

नेपाल कृषि कम्पनीले सुनसरीको तनमुनास्थित सम्भना कृषि सहकारी संस्थालाई आगामी वर्ष १२ करोड रुपैयाँ

उपलब्ध गराई व्यवस्थापनमा सहयोग गर्ने भएको छ । सहकारीका लागि चालुपूर्ज कार्यक्रम संचालन गर्न आठ करोड, उपकरण थपन तीन करोड र सिंचाईका लागि एक करोड रुपैयाँ उपलब्ध गराउन कृषि कम्पनीले पहल गर्ने भएको छ ।

सम्भना सहकारीले चालुपूर्ज कार्यक्रममा हासिल गरेको सफलता र धानमा एसआरआई प्रविधिको सफल प्रयोग गरेकाले थप योजना अगाडी बढाउन कृषि कम्पनीले सो रकम ऋण स्वरुप उपलब्ध गराउन वैकसंग पहल गर्ने भएको हो । कम्पनीको विराटनगरमा सम्पन्न बोर्ड बैठकले सम्भना

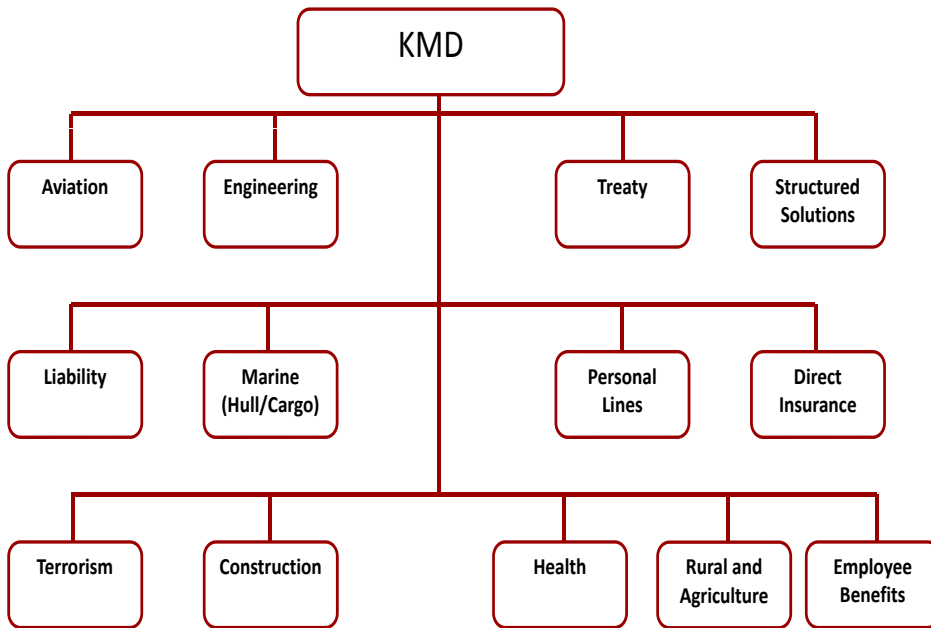
सहकारीलाई एक हजार बिघा खेतमा वैकल्पिक सिंचाई (कुलो बेगर) गर्दै महिला सशक्तिकरणलाई व्यापक बनाउन सहयोग गर्ने निर्णय गरेको छ ।

एसआरआई प्रविधिमा महिला प्राविधिकको प्रयोग गरेर सफलता मिलेपछि, कम्पनीले यान्त्रिकरणमा महिला पहुँच बढाउँदै लैजान विविध कार्यक्रममा सहयोग गर्ने भएको हो । सहकारीको व्यवस्थापनमा सहयोग गर्दै थप एक हजार बिघा खेतमा यान्त्रिक खेती गराइने भएको छ । कम्पनीका अध्यक्ष डा. भेषवहादुर थापाको अध्यक्षतामा भएको बैठकमा किसान र सहकारी बीच समन्वयकारी भुमिका निभाइने निर्णय भएको थियो ।

बैठकमा कृषि कम्पनीका सञ्चालक रामचन्द्र खनालले धानमा गरिएको प्रयोग सफल भएको जनाउँदै परम्परागत र यान्त्रिक खेतीको तुलनात्मक अध्ययन गरिएको बताए । धानको राष्ट्रिय उत्पादन मापन प्रति हेक्टर ३ दशमलव २ टन भएपनि कृषि कम्पनीले गरेको हाते रोपाईबाट प्रति हेक्टर ५ दशमलव ५ टन उत्पादन भएको बताए । तर, कम्पनीले नै सञ्चालन गरेको एसआरआई प्रविधिबाट प्रति हेक्टर ७ टन धान उत्पादन भएको पाइएको छ ।

खर्च र आम्दानीको विश्लेषण गर्दा यान्त्रिकरणबाट प्रति बिघा ५६ हजार ५ सय रुपैयाँ लगानी भएको र परम्परागत धान खेतीमा प्रति बिघा त्यसभन्दा एक हजार रुपैयाँ बढी लागत लागेको पाइयो । तर, उत्पादनपछिको अध्ययनले यान्त्रिकरणबाट बिघामा ४१ हजार ५ सय रुपैयाँ नाफा भएको र परम्परागत धान रोपाईको उत्पादनबाट बिघामा २ हजार ६ सय रुपैयाँ मात्रै मुनाफा भएको देखाएको छ । कम्पनीका सञ्चालकहरू वीरेन्द्रबहादुर बस्नेत, पियुष कायस्थ, कविन्द्र प्रधान, डा. पूर्णवहादुर क्षेत्री, दिपक थापा, सुदिपबहादुर सिंहलगायतको उपस्थितीमा प्रबन्धक डा. विवेकानन्द भाले वार्षिक प्रगति विवरण र आगामी कार्ययोजनाका बारेमा जानकारी गराए । ♦

**Services**



**K M Dastur Reinsurance Brokers Pvt. Ltd.**

Eros Theatre Building, 5th floor,  
Jamshetji Tata Road,  
Churchgate, Mumbai - 400020

## रबरखेतीबाट मनग्य आम्दानी

भापापामा व्यावसायिक रबरखेतीबाट राम्रो आम्दानी लिन थालिएको छ । शनिअर्जुन नगरपालिका, शान्तिनगर, बुधबारे, धाइजन, जामुनखाडी सामुदायिक वन, कालिका सामुदायिक वन, आदर्श सामुदायिक वनलगायतका साथै व्यक्तिगत रूपमा लगाएका कृषकले पनि रबरबाट मनग्य आम्दानी गर्न थालेका हुन् ।

कृषक भोला न्यौपानेले मात्र यो खेतीबाट वार्षिक ३ लाखभन्दा बढी आम्दानी लिएका छन् । खेतीबाट ६० प्रतिशत आम्दानी कृषकले लिइरहेको रबरखेती साना किसान प्राकृतिक रबर उत्पादक संघ नेपालका बाली संरक्षण उपाध्यक्ष शान्तिराज चिमोरिया बताउँछन् ।

संघका अध्यक्ष पुष्पप्रसाद रेग्मीका अनुसार एउटा रबरको रूखबाट वार्षिक ८ देखि १० लिटरसम्म रबरको चोप निस्कन्छ । 'यस्तो चोप प्रतिलिटर ८० रुपैयाँले बिक्रि, उनले भने, 'प्रशोधन गरेपछिको ठोस रबर प्रतिकिलो २५० देखि ३०० रुपैयाँसम्ममा बेच्न सकिन्छ ।'



२०४१ सालमा चीन सरकारको सहयोगमा स्थापित गोरखकाली रबर उद्योगले २०४७ सालमा भापाको तत्कालीन गाविसस्थित सुधा फलरस प्रालिसँग सम्झौता गरी २५ विघामा रबर विस्तार गरेको थियो । २१ देखि ३५ डिग्री सेन्टिग्रेडसम्मको तापक्रममा राम्ररी उत्पादन हुन सक्ने रबरखेतीबाट टायर, बेलन, कन्डम, इलेजरलगायतका ५० हजार किसिमका सामानहरू निर्माण हुने गरेको प्राविधिक रुद्रप्रसाद पौडेलले बताउँछन् ।

विश्वभरको ८० प्रतिशत रबर उत्पादन एसियामा हुन्छ भने दक्षिण पूर्वी एसियाले कुल उत्पादनको करिब ७१ प्रतिशत हिस्सा ओगटेको छ । भापा, इलाम, मोरङ, सुनसरी, चितवन, मकवानपुरका निजी कृषकसँग ५२० र अन्य कम्पनीले गरी नेपालमा कुल १ हजार हेक्टरमा रबरखेती गरिँदै आएको छ ।

साभार : कारोवारडेलीडटकम



**सुरक्षित नेपालको  
परिकल्पना गरौं !**

CONVERTING CHALLENGES INTO OPPORTUNITIES



एन. वि. इन्सुरेन्स कम्पनी लि.

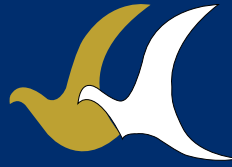
**NB INSURANCE COMPANY LTD.**

P.O. Box: 21746, Kamaladi, Kathmandu, Nepal  
Tel: 4442457, 4418862 (Hunting), 4442438, 4437359  
4437362 Direct Marketing, Fax: +977-1-4425398

Dharan 025-530206	Birgunj 051-520724	Pokhara 061-534134	Nepalgunj 061-525711	Dhangadi 091-520621	Hetauda 057-522358
Biratnagar 021-522154	Narayangarh 056-528053	Janakpur 041-527093	Birtamod 9852672449	Banepi 011-663435	Buwal 071-547106

**TOGETHER  
WE WILL RISE AGAIN**

E-mail: nbic@mos.com.np | Website: www.nbinsurance.com.np



## किसानसँग बुधद एयरको हातेमालो

सन् १९९७ देखि बीच १९०० डी जहाजबाट आफ्नो व्यवसायिक उडान शुरु गरेको यस बुधद एयरले आजका दिनमा नेपाली आकाशको भरपर्दो साथीको रूपमा आफ्नो पहिचान स्थापित बनाउन सफल भएको छ ।

जुन समाजबाट हामी बिस्तार भयौं, नाफा कमायौं त्यस समाजलाई हामीले पनि केही दिनुपर्छ भन्ने मान्यताका साथ बुधद एयरले आफ्नो सामाजिक दायित्व निर्वाहका लागि समय समयमा लगानी गरेको यहाँ सबैलाई विदितै छ ।

नेपाल र नेपाली मुख्यतयः कृषिमा आश्रित भएकोले यस क्षेत्रलाई आधुनिकीकरण गरी कम लगानीमा बढी उब्जनी गरी किसान र देशलाई समृद्ध बनाउने हाम्रो मनसाय रहेको छ । यसै क्रममा बुधद एयरको संस्थागत सामाजिक दायित्व अन्तर्गत नेपाल कृषि कम्पनीलाई आर्थिक सहयोग गरिरहेको छ । जसले मोरङ, सुनसरी र भापा जिल्लामा कृषि यान्त्रिकरण कार्यक्रम सञ्चालन गरिरहेको छ । यस अभियानलाई हामी हरतरहले सघाउन कटिबद्ध रहेको व्योहोरा जानकारी गराउँछौं ।

जावलाखेल, ललितपुर ।

फोन नं. ०१-५५२९०९५ | फ्याक्स ९७७-१-५५३७७२६

इमेल : buddhaair@buddhaair.com

www.buddhaair.com



# कृषि परनिर्भरतातर्फ

बोली कागजमै, कार्यान्वयन पक्ष धेरै फितलो

बाखा, खसी बोका	१ अर्ब ७० करोड
बंगुर	४२ लाख १८ हजार
भेडा/भ्याङ्ग्रा	९ करोड ७ लाख
दुधालु गाई	४ करोड ५१ लाख
भेडाको मासु	७१ लाख ३८ हजार
कुखुराको फ्रोजन	१ करोड ९३ लाख
बंगुरको मासु फ्रोजनसमेत	३३ लाख ४३ हजार
अन्य जनावरको मासु	१० करोड २ लाख
जिउंदो माछा	६१ करोड १७ लाख
सौन्दर्य माछा	१४ करोड ९० लाख
साल्मोन माछा	१६ करोड ७५ लाख
भिगे माटा	१५ लाख ५३ हजार
सिद्रा	९ करोड ७१ लाख
क्याट फिस	४ करोड ४२ लाख
मसलाहरू मरिच, ल्वाङ, अलैची, जीरा, बेसार, खोर्सानी, सुकमेल, धनिया, अदुवा, मेथी	३ अर्ब ७९ लाख
तेल तथा तेलजन्य	१७ अर्ब २९ करोड



**मा**थिका तालिका हेर्दा सजिलै ठम्याउन सकिन्छ, हामी कति 'आत्मनिर्भर' छौं भनेर। मरमसलादेखि माछा-मासुसम्म आयात गरिरहेका छौं। अझ मुख्य खाद्यान्न वालीहरूको आयात स्थिति भयावह नै छ। स्थिति यस्तै रह्यो भने कुन दिनदेखि पेट्रोलियम पदार्थभन्दा अन्न आयातको आकार बढ्न बेर छैन। यस्तोमा खाद्य सुरक्षाको परिकल्पना गर्नु हाँस्यास्पद नै हो।

चार दशक अगाडी हलो गोरुबाट खेती गरेर हामीले उत्पादन गरेका खाद्यान्न छिमेकी मुलुकलगायत दक्षिण कोरियासम्म निर्यात गर्न भ्याएका थियौं, तर अहिलेको स्थिति

बिल्कुलै प्रतिकूल। २५ अर्बभन्दा बढीको धान चामल आयात गरेको समाचार केही दिन अगाडीको पत्रपत्रिकामा पढ्न समेत पाइन्छ। यसो हुनुको मुख्य कारण कृषिप्रतिको लगाव घट्दै जानु नै हो। कृषिप्रधान मुलुक भएर पनि खान पुग्ने अन्न समेत जोहो गर्न सकिरहेका छैनौं। जबकी कूल गार्हस्थ उत्पादनको ३७ प्रतिशत कृषिबाटै योगदान भइरहेको छ।

नेपाललाई आत्मनिर्भर कृषिबाट नै बनाउन सकिन्छ भन्नेमा किसान, सरकारलगायत अन्य कसैको दुई मत नहोला।

हामीलाई आवश्यक गाँस, बास

कपासलगायत ऊर्जा पनि कृषिबाट नै प्राप्त गर्न सकिन्छ। अझ परम्परागत तरिकाका घरहरू अहिलेको वातानुकूलित भवनहरू भन्दा नी राम्रा र स्वस्थकर छन्।

ऊर्जाका लागि कृषि सहयोगी हुन्छ, गोबर, मुत्रलगायत विभिन्न खेरजाने कृषि पदार्थबाट ग्याँस निकाली दैनिक प्रयोग सँगसँगै यातायात पनि चलाउन सकिन्छ। विभिन्न देशहरूमा फोहरबाट बिजुली निकालिएका छन्, त्यो पनि अति कम लागतमा। उखु मिलबाट निस्कने मिथानोल पनि इन्धनको रूपमा युरोप र अमेरिकाभरि प्रयोग गरिरहेको समाचार देख्न र सुन्न पाइन्छ।

दुई-चार कृषि सहकारी, दुई-चार अगुवा किसानले मात्रै सम्पूर्ण कृषि क्षेत्रको कायापालट गर्न सबैदैन । यसका लागि राज्य र सरकार नै लाग्नुपर्छ । तब मात्र कृषिलाई सबल र सक्षम बनाउन सकिन्छ ।

कागजी भाषणमा मात्र कृषिक्षेत्र उकासिने, अनुदान दिने, पेन्सन दिने नाराले मात्र केही हुनेबाला छैन । परम्परागत खेतीकिसानी गरि दुई चार हजार जोगाउन पनि मुस्किल छ । यसका लागि खेतीपातीलाई पूर्ण यान्त्रीकरण नगरिकन सम्भव नै छैन । नेपाल कृषि कम्पनीले यो कुरा फेरि पनि प्रमाणीत गरेको छ, परम्परागत खेतीमा उब्जनी थोरै, खर्च धेरै, तर यान्त्रीकरणबाट



समय/परिश्रम कम, लागत पनि कम तर उब्जनी अत्यधिक । यसले गर्दा परम्परागत र यान्त्रीकरणबीच फाईदाको दायरा निकै फराकिलो रहेको प्रमाणीत भएको छ । परम्परागत तरिकबाट कट्टामा ३-४ मन, जबकी यान्त्रीकरणबाट ७ मन, झण्डै दोब्बर ।

उन्नत, बीउ, मल, विषादी तथा औषधीका लागि हामी आयातमै भर पर्ने गर्छौं । तर सिंचाई, नदी, नाला, खोला प्रशस्त भईकन पनि सुविधा छैन । हामीकहाँ बग्ने नदीहरूमा बाह्रै महिना पानी उपलब्ध छ, त्यसको समुचित प्रयोग गर्न सकेका छैनौं, यत्तिकै खेर गईरहेको छ ।

जिम्मेवार तथा विकास नीति निर्माण तहमा बसेका सबै व्यक्ति/निकायहरूले यो कुरा नबुझेका हैनन् तर पनि परिणामूखी नतिजा ल्याउन सफल भने भएका छैनन् । कृषिक्षेत्रलगायत अन्य कुनै पनि क्षेत्रको सर्वाधिक विकासको लागि सबैभन्दा महत्वपूर्ण पूर्वाधार भनेको सडक नै हो । तसर्थ, कृषि सडकलाई राष्ट्रिय प्राथमिकताका साथ द्रुत गतिमा विस्तार गरिनु पर्छ । नेपालको प्रमुख

अन्नवाली धान हो । तर, बहुत परिश्रमले धान लगाईसकेपछि पनि किसानहरू ढुक्क हुने स्थिति छैन । कारण अकासे खेती । नेपालमा सिंचाईको लागि आवश्यक पानीको स्रोत नभएका त हैन, तर, स्रोतको पूर्ण सदुपयोग गर्न सकिएन । तसर्थ, सिंचाईलाई पनि पहिलो प्राथमिकताका साथ द्रुत गतिमा विस्तार गर्नुपर्ने आजको टड्कारो आवश्यकता हो ।

किसानी पेशालाई सम्मान नदिनु, यसलाई छिटो छरितो नबनाउनु पनि कृषिप्रति युवाहरू विमुख भईरहेका छन् । विकसीत देशहरूमा हेक्टरका हेक्टर जग्गामा केही मजदुरले मात्रै लाखौं टन उब्जनी गरिरहेका छन् । तर हामीकहाँ दुई चार कट्टाका लागि मजदुर खोज्नुपर्ने, त्यो पनि भनेको बेला नपाउने ।

सडक, सिंचाईलगायत कृषि मल, उन्नत

जातको विउविजन, उन्नत कृषि औजार तथा प्रविधि प्रयोग अनुसन्धान तथा विकास क्षेत्रमा पर्याप्त लगानी, कृषि विमा आदिलाई एकिकृत रूपमा विकास हुने खालको नीति तथा कार्यक्रम ल्याई सोको प्रभावकारी कार्यान्वयन गरि परिणाममूख बनाउन सके हालको कृषि क्षेत्रको परनिर्भरता विस्तारै न्यूनिकरण हुनेमा आशावादी हुने ठाउँ छ । सामुदायिक खेती र सहकारी खेतीले आकर्षित हुने खालको राष्ट्रिय नीति तत्काल अवलम्बन हुनुपर्छ । यसप्रकारका प्रयासले वर्षेविच्छे, खरबौं खरबौं नेपाली रुपैया बाहिरने क्रम रोक्न सहायक सिद्ध हुनसक्छ । तर, अहिले जुन रूपमा चलिराख्या छ, त्यति लयमा मात्र जाने हो भने कृषि क्षेत्रको परनिर्भरता भविष्यमा थैले नसक्ने अवस्थामा नपुग्ला भन्न सकिदैन । ♦

royale | Teflon | asianpaints

Royale with Teflon™ - for your interior wall.  
Your own surface protector.

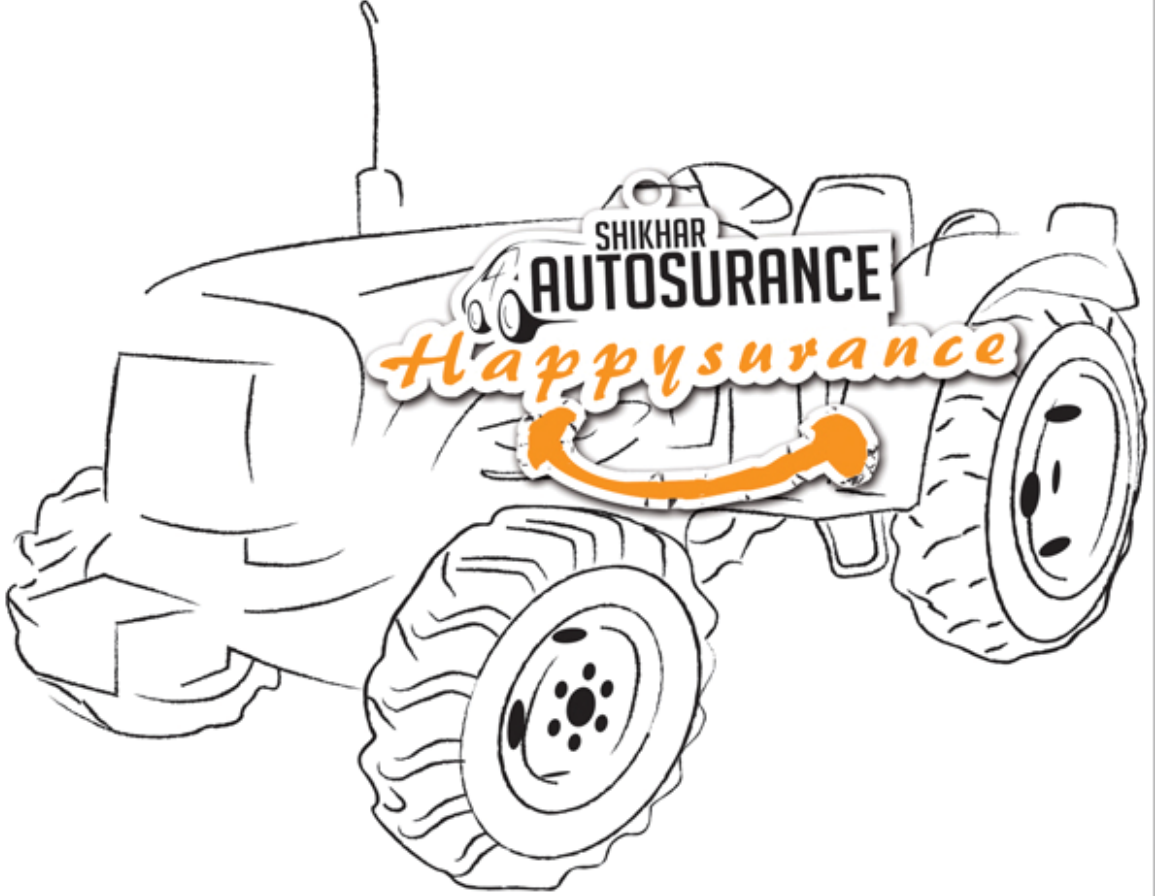
asianpaints royale LUXURY EMULSION SHYNE

asianpaints royale LUXURY EMULSION

Teflon™ is a trademark of E.I. du Pont de Nemours and Company used under license by Asian Paints Ltd.

# Autosurance,

Drive on with Shikhar Auto Insurance



There are various reasons which can lead to accidents and vehicle damages and sometimes it can happen without ones fault. Apply for Shikhar Autosurance Policy and make the most out of it.

Drive on with Shikhar Auto Insurance.



For further details contact: 9851087081

Shikhar Biz Centre, Fifth-Seventh Floor, Thapathali, Kathmandu, Ph: 4246101, 4246102, Fax: 4246 103